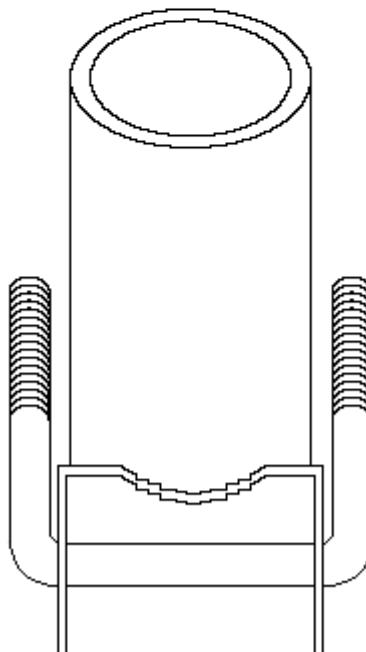
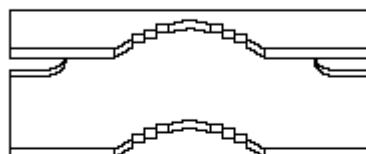
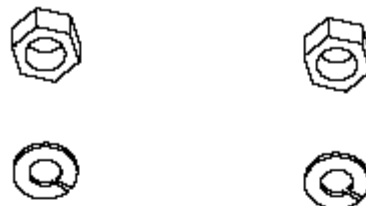


Szczegóły instalacji anten sektorowych.

Procedura instalacji:

1. Przymocować antenę do masztu za pomocą dołączonego cybantu.
2. Nałożyć zacisk cybantu na ucho, założyć na ucho nakładki oraz śruby.
3. Ułożyć antenę na maszcie i ustawić polaryzację poziomą kręcąc anteną.
4. Ustawić pozycję pionową za pomocą skali na cybancie. Dokręcić śruby w porządanej pozycji.
5. Do złącza N(f) przymocować końcówkę kabla niskostratnego ze złączem N. Połączenie zabezpieczyć koszulką termokurczliwą lub taśmą samowulkanizującą.



Nota 1:

Uchwyt jest przystosowany do masztów o średni od $\frac{1}{2}$ do $1 \frac{3}{4}$ cala. Maszy oraz ich mocowanie powinno być zaprojektowane tak, by wytrzymać obciążenia określone przez lokalne prawo budowlane.

Nota 2:

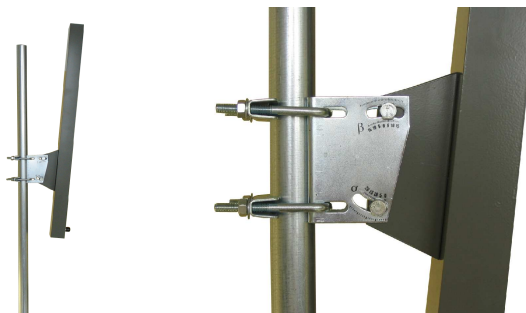
Aby ustawić pochylenie anteny, należy użyć skali kątowej α oraz β . Szczegóły w tabeli poniżej.

Tab.1: Zasięg centralnego promienia anteny (w metrach):

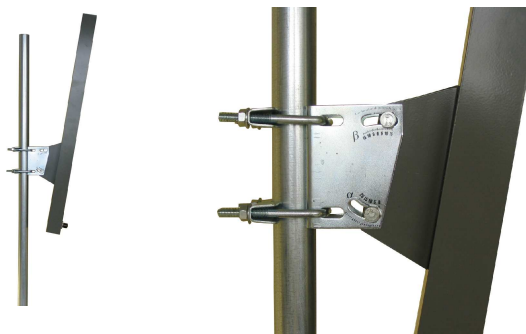
Wysokość / Pochylenie	1°	2°	3°	4°	5°	6°	7°	8°	9°	10°	11°	12°	13°	14°	15°
20 m	1146	573	382	286	229	190	163	142	126	113	103	94	87	80	75
50 m	2864	1432	954	715	572	476	407	356	316	284	257	235	217	201	187
75 m	4297	2148	1431	1073	857	714	611	534	474	425	386	353	325	301	280
100 m	5729	2864	1908	1430	1143	951	814	712	631	567	514	470	433	401	373

Przykład wykorzystania skali stopniowej β :

Pochylenie 5 stopni w dół:



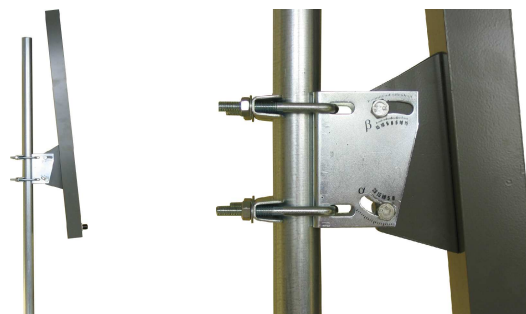
Pochylenie 10 stopni w dół:



Pochylenie 5 stopni w górę:



Pochylenie 10 stopni w górę:



Przykład wykorzystania skali stopniowej β i α w celu uzyskania większego pochylecia:

Pochylenie 35 stopni w dół:

