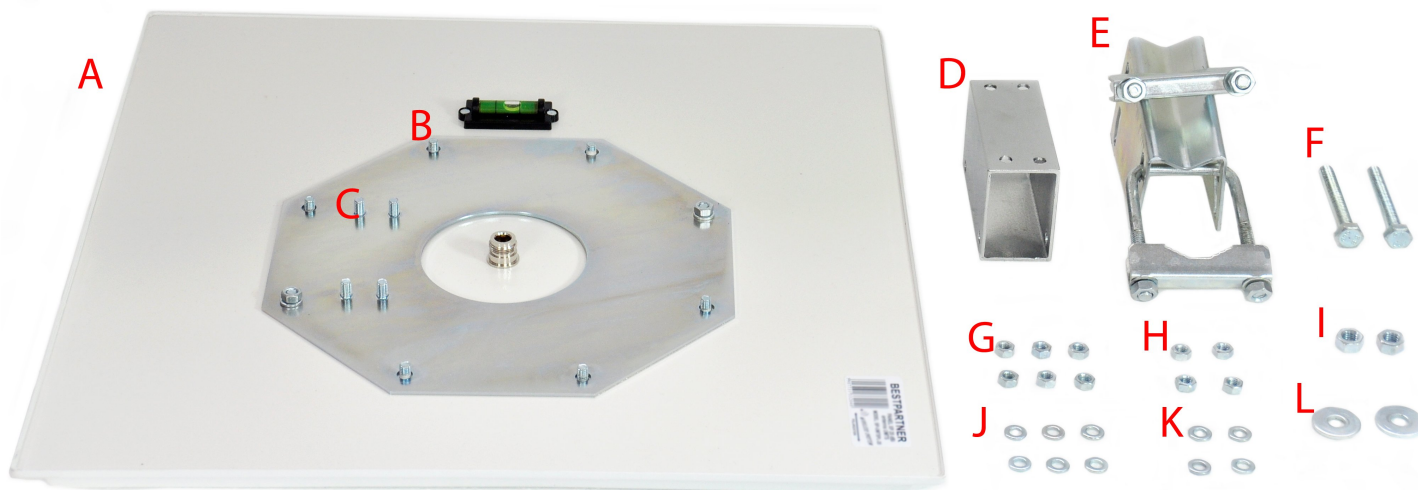


INSTRUKCJA MONTAŻU

ANTENY PANEL XP 18 dBi 450 MHz (CDMA)

1. Po rozpakowaniu zestawu powinniście Państwo mieć do dyspozycji następujące elementy jak na zdjęciu i wyczeniu poniżej. W przypadku braku któregoś z elementów prosimy o kontakt ze sprzedawcą zestawu.

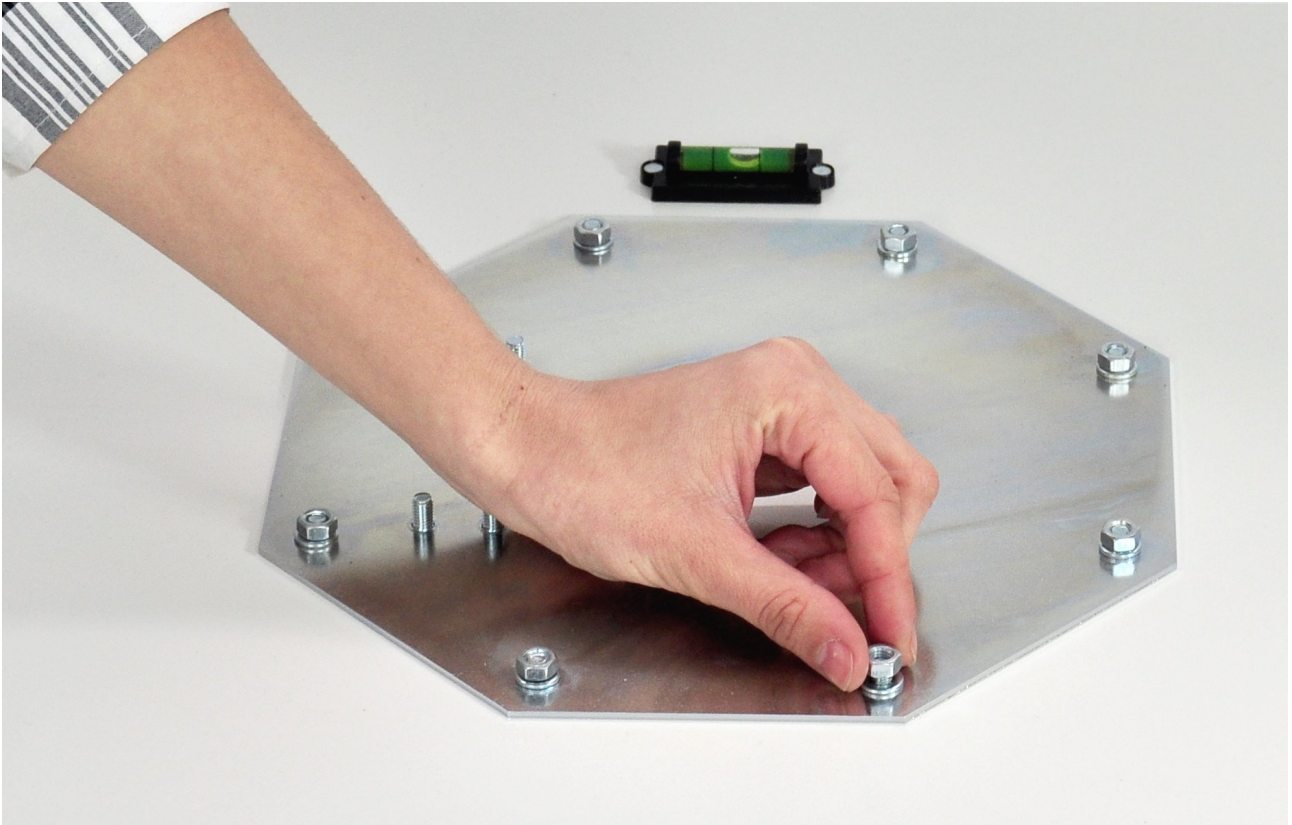


A	Antena
B	6 gwintów umieszczonych z tyłu anteny do zamocowania blachy mocującej
C	4 gwinty umieszczone z tyłu anteny do zamocowania skrzynki D
D	Skrzynka
E	Uchwyt z cybantem
F	2 śruby do zamocowania uchwyty z cybantem C do skrzynki D
G	6 nakrętek do zamocowania na śrubach wystających z anteny
H	4 nakrętki do zamocowania skrzynki D na antenie
I	2 nakrętki do zamocowania uchwyty z cybantem C do skrzynki D
J	6 podkładek do zamocowania na śrubach wystających z anteny
K	4 podkładek do zamocowania skrzynki D na antenie
L	2 nakrętki do zamocowania uchwyty z cybantem C do skrzynki D

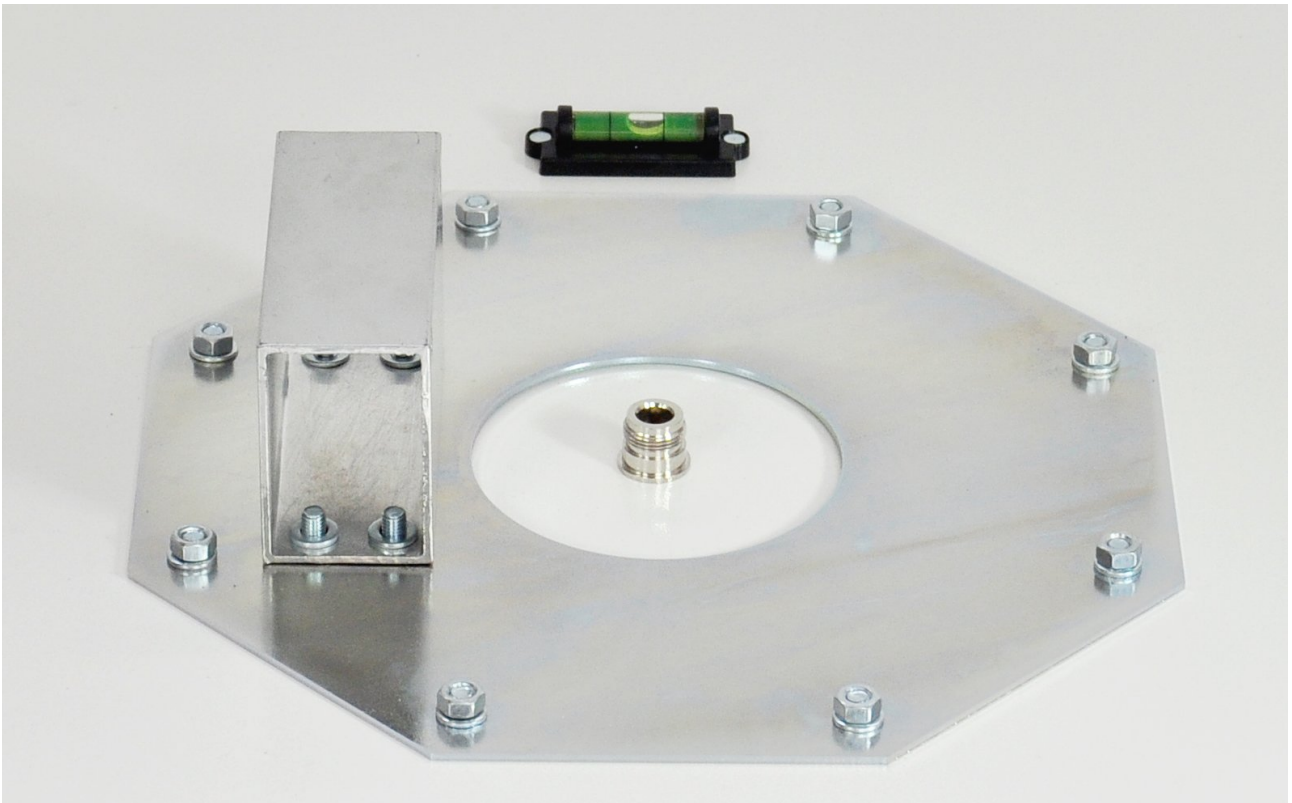
I. Do dokręcenia nakrętek używamy klucza metrycznego 10 i 13

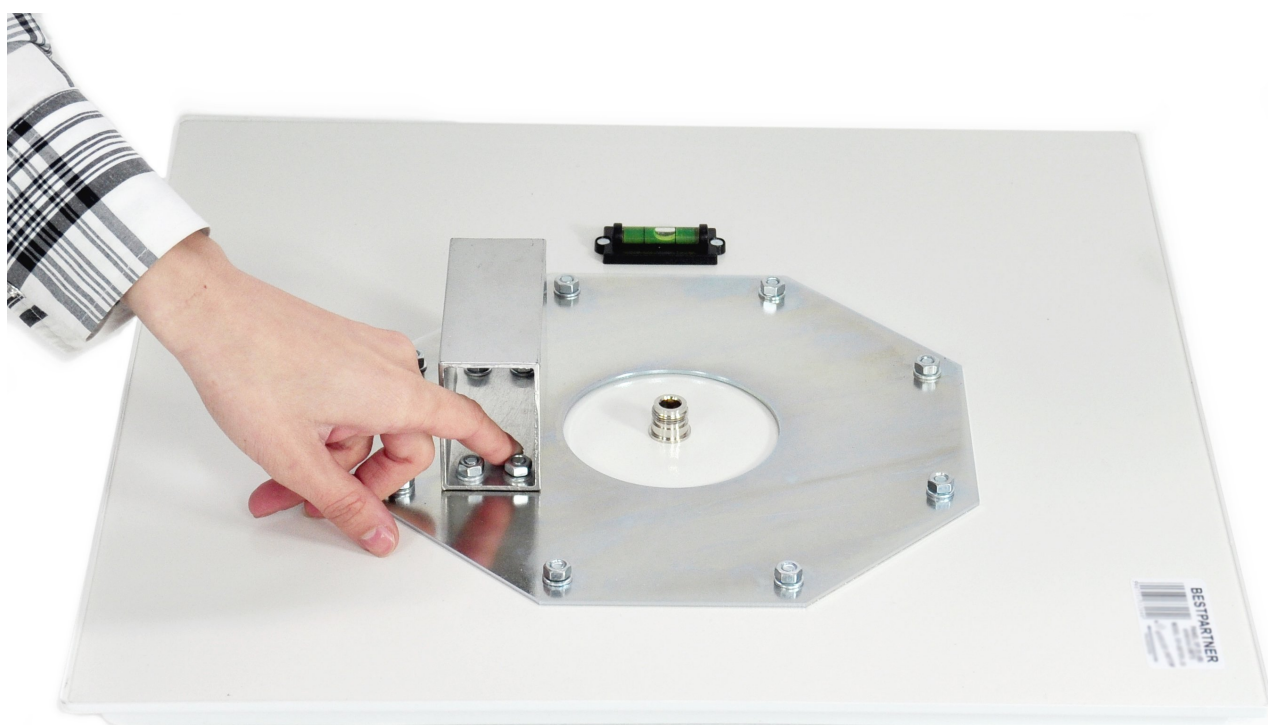


2. Na gwinty umieszczone z tyłu anteny nakładamy 6 nakrętek **G** i przykręcamy 6 nakrętkami **J**.



3. Skrzynkę **D** nakładamy na 4 gwinty umieszczone z tyłu anteny **C** i mocujemy za pomocą 4 podkładek **K** i 4 nakrętek **H**

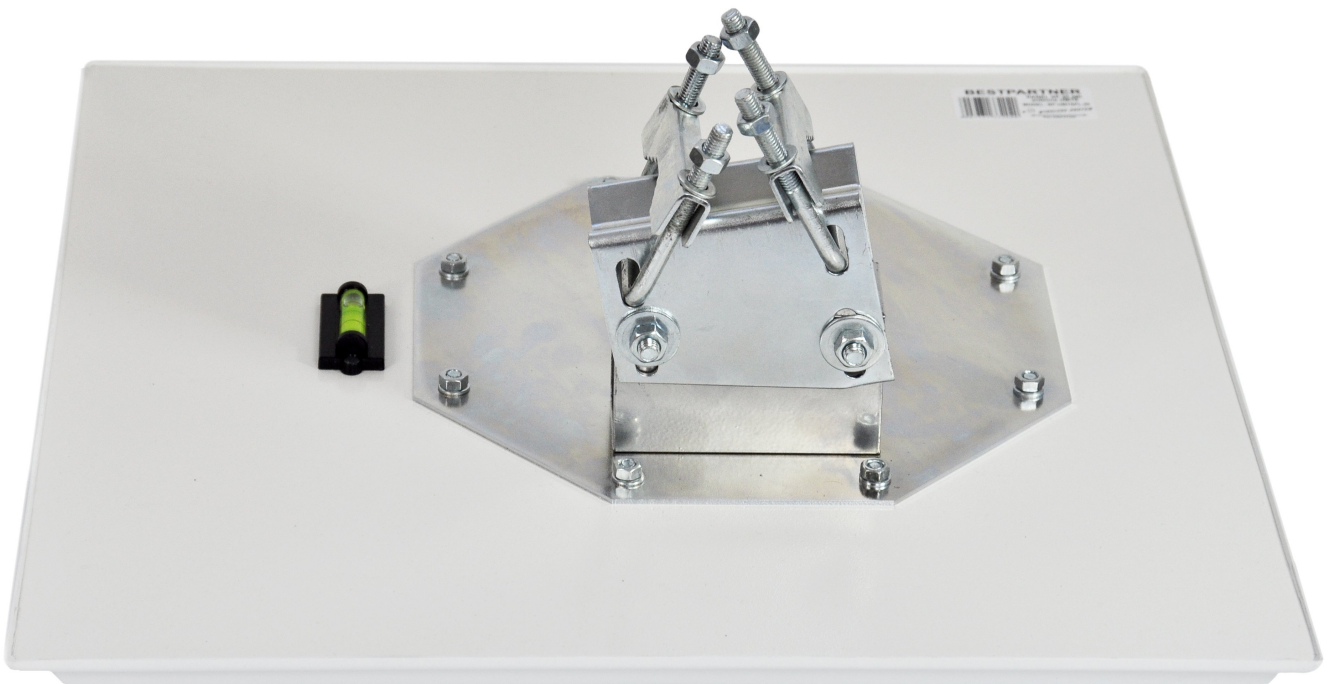
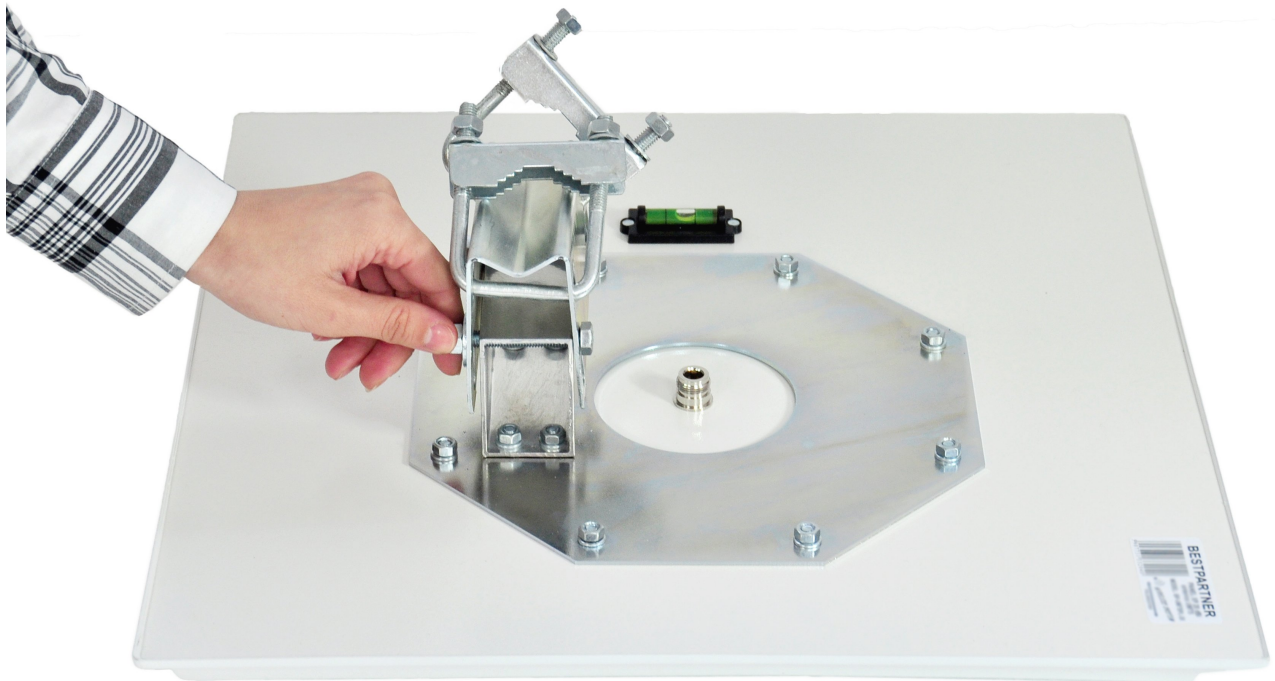




4. Na skrynkę **D** nakładamy uchwyt z cybantem **E**, a następnie mocujemy za pomocą 2 śrub **F** wkładając je w otwory:



5. 2 śruby F mocujemy 2 podkładkami L oraz nakrętkami I.



6. Antenę mocujemy za pomocą cybanta na uchwycie masztowym:

